

THE PERFECT PARTNER



QUALIFYING
MIT ERFOLG

AUSBILDUNG BEI BÜSCHEL



FÜR PROFIS VON MORGEN

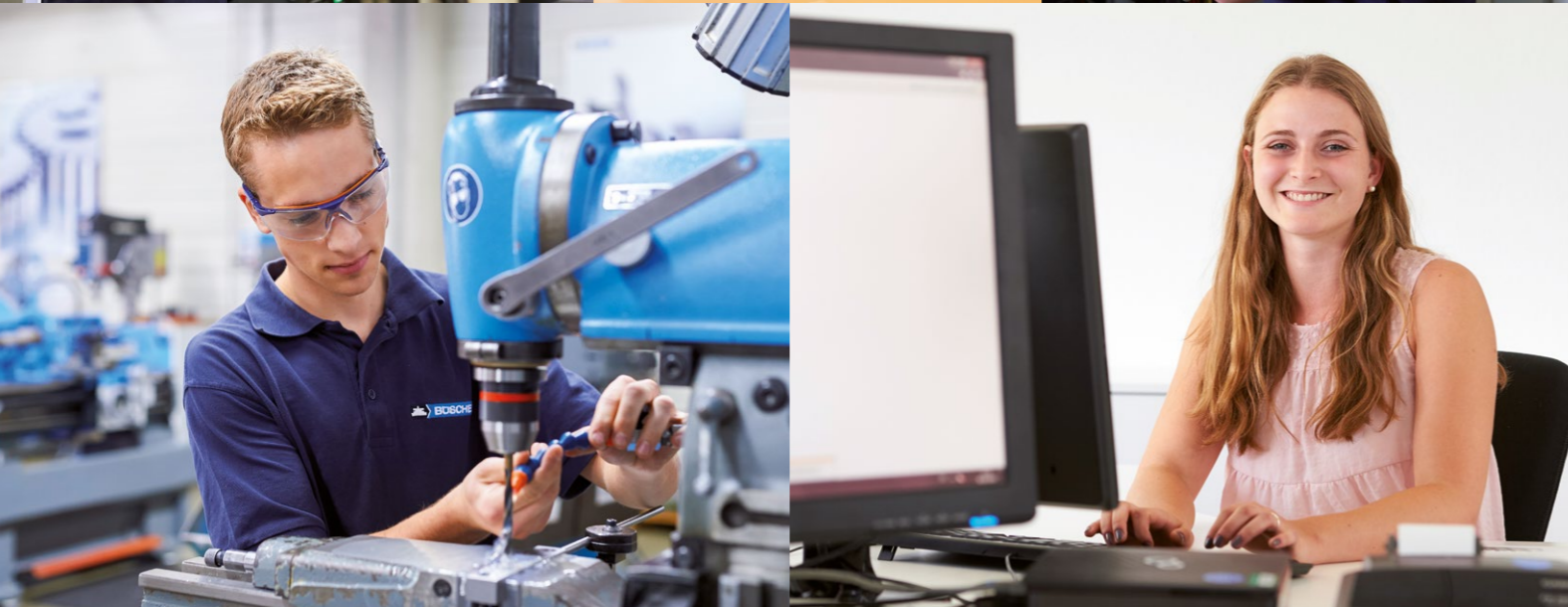
BÜSCHEL ist DER Spezialist für die Bereiche Feinschneidtechnik und Werkzeugbau mit Sitz in Schwaig/Bayern und Mohlsdorf/Thüringen. Wir spielen seit mehr als 100 Jahren in der obersten Liga und bieten unseren Kunden zuverlässig perfekte Präzisionsarbeit. Solche Erfolge erreichen wir mit unserem Profi-Team.

Und darum haben wir bei BÜSCHEL die Ausbildung unserer Mitarbeiter/-innen schon immer großgeschrieben. Der Anteil unserer Azubis ist seit Jahren deutlich höher, als in der Branche üblich. Die meisten Azubis bleiben BÜSCHEL später als Fachkräfte verbunden.

Auch für die Zukunft setzen wir auf hoch qualifizierten Nachwuchs und machen uns aktiv stark für eine hochwertige Ausbildung. Wenn du dich für einen der fünf Ausbildungsberufe bei BÜSCHEL entscheidest, kannst du auf ein professionelles Ausbildungs-Konzept bauen.

DARUM ZU BÜSCHEL

- Unser strukturiertes Ausbildungs-Konzept vermittelt dir alle theoretischen und praktischen Fähigkeiten und Fertigkeiten für deinen Start in eine erfolgreiche berufliche Zukunft.
- Individuelle Förderung
- Stetige Herausforderungen
- Eigene Lehrwerkstatt
- Unternehmensinterne Qualifikationen
- Ausbildungsverkürzung bei guten Prüfungsergebnissen
- Übernahmemöglichkeiten in anspruchsvolle Tätigkeiten



30 Tage Urlaub + bezahlte Freistellung am 24.12. und 31.12.



Urlaubs- und Weihnachtsgeld



Fahrradleasing



AZUBI-Teambuilding Maßnahmen



Prämien für schulische Leistungen



Vermögenswirksame Leistungen



Betriebliche Altersvorsorge (19% statt 15%)



Sonderurlaub für Ehrenamtstätigkeiten



Mitarbeiter-rabatte



Fahrgeld

1 UNTERNEHMEN – 5 BERUFE MIT ZUKUNFT

Die Ausbildung bei BÜSCHEL erfolgt dual, also in der Berufsschule und unserem Unternehmen. Wir legen sehr großen Wert darauf, dass du Theorie und Praxis gut miteinander verbinden und im Arbeitsalltag einüben und anwenden kannst. Natürlich stehen dir die Ausbildungsleitung und erfahrene Kollegen immer zur Seite.

WIR BILDEN DERZEIT IN FÜNF BERUFEN AUS

- Feinwerkmechaniker (m/w/d) (Fachrichtungen Werkzeugbau und Zerspanungstechnik)
- Mechatroniker (m/w/d)
- Fachinformatiker Systemintegration (m/w/d)
- Industriekaufmann/-frau (m/w/d)
- Maschinen- und Anlagenführer (m/w/d)

Wenn du dich für einen unserer Ausbildungsberufe interessierst, helfen wir dir bei Fragen gerne weiter. Wenn du dich bewerben möchtest, freuen wir uns auf deinen Lebenslauf und auf deine Schul- sowie Praktikumszeugnisse.

Du erreichst uns unter +49 911 50620-0
ausbildung@bueschel.de oder
www.bueschel.de



AUSBILDUNGSLEITER MARKUS VIESSMANN

BESTES BEISPIEL

- MARKUS VIESSMANN, GEB. 1991
- EHEM. AZUBI FEINWERKMECHANIKER
- SEIT 2014 AUSBILDUNGSLEITER
- SEIT 2016 HANDWERKSMEISTER IM FEINMECHANIKER-HANDWERK
- HOBBYS: AUTOS, MOTORRÄDER, HUNDE, WANDERN

Unser Ausbildungsleiter startete selbst als Azubi bei BÜSCHEL. Nach der Mittleren Reife schloss er 2012 erfolgreich die Ausbildung zum Feinwerkmechaniker ab. Seit 2014 betreut er unsere Nachwuchs-Kollegen. Markus Viessmann macht es viel Spaß, mit jungen Menschen zu arbeiten und ihnen etwas beizubringen. Außerdem, so sagt er, sei die Arbeit mit den Azubis herausfordernd und er könne ebenfalls jeden Tag etwas

dazulernen. Sein oberstes Ziel ist es, dass alle Auszubildenden sich langfristig fachlich und persönlich weiterentwickeln und einen guten Abschluss schaffen – und dass BÜSCHEL viele der Azubis später übernehmen kann. Spaß bei der Arbeit in einem engagierten, zuverlässigen Ausbildungsteam ist Markus Viessmann sehr wichtig: „Der Umgangston in unserer Ausbildungswerkstatt ist respektvoll, freundlich und höflich.“

PRÄZISIONS- FORMER

FEINWERKMECHANIKER (M/W/D)

Feinwerkmechaniker fertigen und formen Produkte der Stanz-, Schnitt- und Umformtechnik sowie der Vorrichtung- und Formenbautechnik.

HERSTELLEN UND FORMEN VON WERKSTÜCKEN
BEARBEITEN AUF WERKZEUGMASCHINEN
MONTIEREN UND INBETRIEBNEHMEN

SCHWERPUNKT WERKZEUGBAU UND ZERSPANUNGSTECHNIK

In unserem Unternehmen lernst du im Bereich Werkzeugbau, wie du Aktivteile für Werkzeuge (Komplettschnitt- und Folgeverbundwerkzeuge) fertigst. Zu den Ausbildungsinhalten gehört auch die Kenntnis, wie man Werkzeuge, Vorrichtungen oder Formen einbaut.

Im Bereich Zerspanungstechnik geht es darum, Materialien zu formen. Dabei wird Material durch das Abtragen von Spänen neu geformt. In der Ausbildung lernst du auch, wie man die Zerspanbarkeit von Werkstücken beurteilt sowie den Zerspanungsprozess durchführt und wie man Werkstücke mit Hilfe spanabhebender Fertigungsverfahren erstellt.



DEINE AUSBILDUNG

- 3,5 Jahre (Verkürzung möglich)

Wesentliche Inhalte:

- Werk- und Hilfsstoffe unterscheiden, zuordnen und handhaben
- Geräte, Maschinen oder Anlagen programmieren
- Diverse Maschinen im Werkzeugbau bedienen
- Steuerungen aufbauen und prüfen
- Montieren und Inbetriebnehmen
- Technische Systeme in Stand halten



DEINE VORAUSSETZUNGEN

- Qualifizierender Abschluss der Mittelschule
- Handwerkliches Geschick
- Technisches Verständnis
- Abstraktes Denken
- Räumliches Vorstellungsvermögen
- Gute Kenntnisse in Mathematik und Physik



DEINE ZUKUNFT

- Übernahme in unserem Werkzeugneubau, in unserer Werkzeugreparatur oder in unserem Zerspanungsbereich

Weiterentwicklung:

- Meister (m/w/d) (z.B. Feinwerkmechanikermeister (m/w/d))
- Fachkaufmann/-frau (m/w/d) in der Handwerkswirtschaft
- Aufnahme eines Studiums

VERNETZTE
DENKER

MECHATRONIKER (M/W/D)

Mechatroniker im Maschinen- und Anlagenbau bauen mechanische, elektrische und elektronische Komponenten, montieren sie zu komplexen Systemen, installieren Steuerungssoftware und halten die Systeme in Stand.

AUSWERTEN TECHNISCHER PLÄNE
MONTIEREN VON BAUGRUPPEN UND KOMPONENTEN
PROGRAMMIEREN MECHATRONISCHER SYSTEME

In der Ausbildung zum Mechatroniker (m/w/d) im Maschinen- und Anlagenbau geht es darum, wie du technische Pläne liest, wie du Baugruppen und Komponenten zu Maschinen und Systemen zusammenbaust, wie die Programmierung mechatronischer Systeme funktioniert und wie

du diese Systeme konfigurierst. Dein Arbeitsplatz ist vor allem in unseren Werkstätten und Werkhallen in Schwaig/Bayern und gelegentlich in Mohlsdorf/Thüringen.



DEINE AUSBILDUNG

- 3,5 Jahre (Verkürzung möglich)

Wesentliche Inhalte:

- Schalt- und Installationspläne auswerten
- Bestandteile von mechatronischen Systemen erstellen
- Bestandteile montieren
- Software programmieren und installieren
- Systeme in Betrieb nehmen, testen und in Stand halten



DEINE VORAUSSETZUNGEN

- Sehr guter Qualifizierender Abschluss der Mittelschule
- Handwerkliches Geschick
- Technisches Verständnis
- Theoretisch-abstraktes Denken
- Räumliches Vorstellungsvermögen
- Gute Kenntnisse in Mathematik und Physik



DEINE ZUKUNFT

- Übernahme in unserer Betriebselektrik

Weiterentwicklung:

- Techniker (m/w/d) (z.B. Fachrichtung Mechatronik)
- Industriemeister (m/w/d) (z.B. Fachrichtung Mechatronik)
- Aufnahme eines Studiums



VERBINDUNGS- KNÜPFER

FACHINFORMATIKER SYSTEMINTEGRATION (M/W/D)

Fachinformatiker der Fachrichtung Systemintegration setzen kundenspezifische Informations- und Kommunikationslösungen um. Hierfür vernetzen sie Hard- und Softwarekomponenten zu komplexen Systemen. Daneben beraten und schulen sie Anwender.

IT-SYSTEME PLANEN UND VERÄNDERN

HARD- UND SOFTWARE EINRICHTEN UND TESTEN

STÖRUNGEN BEHEBEN

Als Fachinformatiker (m/w/d) der Fachrichtung Systemintegration bist du für die Planung und die Konfiguration von IT-Systemen verantwortlich. Dazu gehört das Installieren und Einrichten von Hardwarekomponenten, Betriebssystemen und Netzwerken. Bei auftretenden Störungen bist du zur Stelle und hilfst den Usern bei Anwendungsproblemen.

In der Ausbildung werden dir viele verschiedene Inhalte vermittelt. Unter anderem lernst du, wie man Betriebssysteme und deren Anwendungsbereiche unterscheidet und was du beim Anpassen und Konfigurieren beachten musst, wie du Programmierlogik und -methoden anwendest und worauf du beim Testen von Systemen achten musst.



DEINE AUSBILDUNG

- 3 Jahre (Verkürzung möglich)

Wesentliche Inhalte:

- IT-Lösungen planen
- IT-Systeme installieren, konfigurieren, in Betrieb nehmen und pflegen
- Systemdokumentationen und Bedienerhandbücher erstellen
- Rechnersysteme und -netze planen und analysieren
- Anwender beraten



DEINE VORAUSSETZUNGEN

- Realschulabschluss
- Theoretisch-abstraktes Denken
- Handwerkliches Geschick
- Technisches Verständnis
- Gute Kenntnisse in Informatik, Mathematik und Englisch
- Planungstalent und Kommunikationsfähigkeit



DEINE ZUKUNFT

- Übernahme in unserer IT-Abteilung

Weiterentwicklung:

- Techniker (m/w/d)
(z.B. Fachrichtung Technische Informatik)
- Aufnahme eines Studiums

ORGA- ALLROUNDER

INDUSTRIEKAUFFRAU/ KAUFMANN (M/W/D)

Industriekauffrauen/Industriekaufmänner (m/w/d) organisieren und bearbeiten bürowirtschaftliche Aufgaben. Außerdem erledigen sie kaufmännische Tätigkeiten in Bereichen wie Auftragsbearbeitung, Beschaffung, Rechnungswesen, Marketing und Personalverwaltung.



DEN KAUFMÄNNISCHEN BEREICH ORGANISIEREN VERTRIEB UND PERSONALMARKETING UNTERSTÜTZEN BEI DER LOHN- UND GEHALTSABRECHNUNG MITARBEITEN

Du bist für unterschiedlichste Bürotätigkeiten in der Buchhaltung, im Rechnungswesen, im Personalbereich, im Einkauf bis hin zum Sekretariat zuständig. Du organisierst den Büroalltag, kümmerst dich um den Schriftverkehr, verfasst und verschickst Geschäftsbriefe, planst Termine,

bearbeitest die eingehende Post, schreibst Rechnungen, organisierst Geschäftsreisen, empfangst Besucher und Kunden und assistierst bei Besprechungen.



DEINE AUSBILDUNG

- 3 Jahre (Verkürzung möglich)

Wesentliche Inhalte:

- Organisieren und kommunizieren
- Kaufmännische Prozesse abwickeln
- Aufträge und Rechnungen bearbeiten
- Bei Kosten- und Leistungsabrechnungen mitwirken
- Aufgaben im Personalbereich, Veranstaltungsmanagement, in Einkauf, Logistik, Marketing, Vertrieb wahrnehmen



DEINE VORAUSSETZUNGEN

- Sehr guter Qualifizierender Abschluss der Mittelschule, Realschulabschluss wünschenswert
- Gute Kenntnisse in Deutsch, Mathematik, Englisch und Wirtschaft
- Technisches Interesse
- Organisations- und Kommunikationstalent



DEINE ZUKUNFT

- Übernahme in unserem kaufmännischen Bereich

Weiterentwicklung:

- Fachkaufmann/-frau, Fachwirt (m/w/d) oder Betriebswirt (m/w/d)
- Aufnahme eines Studiums



PRODUKTIONS- MACHER

MASCHINEN- UND ANLAGENFÜHRER (M/W/D)

Maschinen- und Anlagenführer richten Fertigungsmaschinen und -anlagen ein, nehmen sie in Betrieb und bedienen sie. Sie rüsten die Maschinen um und halten sie in Stand.

MASCHINEN BEDIENEN UND WARTEN FERTIGUNGSPROZESSE ÜBERWACHEN QUALITÄT PRÜFEN

Als Maschinen- und Anlagenführer (m/w/d) im Wirtschaftsbereich „Metall“ nimmst du Maschinen in Betrieb, wartest und reparierst sie. Zu deinen Aufgaben gehört auch das Steuern und Überwachen der Prozessabläufe und das Durchführen von Fertigungskontrollen.

Du lernst, wie man Werkzeuge und Anlagen kontrolliert, wie du Maschinen bedienst, welche manuellen und maschinellen Fertigungstechniken es gibt und wie du sie anwendest.



DEINE AUSBILDUNG

- 2 Jahre (Verkürzung möglich)

Wesentliche Inhalte:

- Fertigungsanlagen bedienen
- Qualität der Fertigungsprozesse und Produkte überwachen
- Maschinen warten und pflegen
- Materialnachschub organisieren, Waren transportieren und lagern
- Richtlinien zur Arbeitssicherheit einhalten
- Arbeitsabläufe koordinieren



DEINE VORAUSSETZUNGEN

- Qualifizierender Abschluss der Mittelschule
- Handwerkliches Geschick
- Technisches Verständnis
- Konzentrationsfähigkeit
- Räumliches Vorstellungsvermögen
- Gute Kenntnisse in Physik und technischem Werken

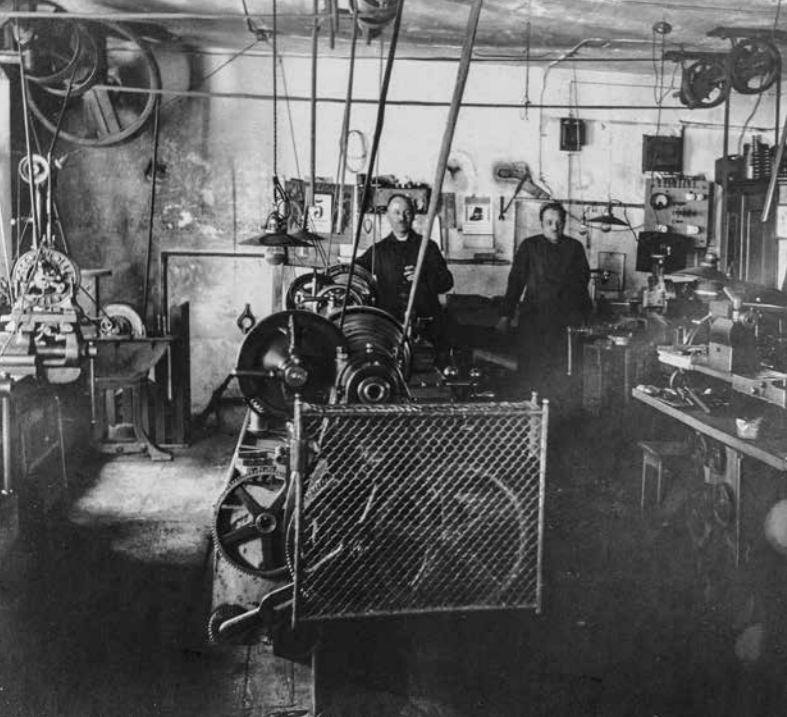


DEINE ZUKUNFT

- Übernahme in einem Bereich unserer breitgefächerten Produktion

Weiterentwicklung:

- Industriemechaniker (m/w/d), Werkzeugmechaniker (m/w/d), Zerspanungsmechaniker (m/w/d) oder Feinwerkmechaniker (m/w/d)
- Industriemeister (m/w/d)
- Aufnahme eines Studiums



BÜSCHEL – ERFOLG IM DETAIL

An unserem Hauptsitz in Schwaig bei Nürnberg mit großem Logistikzentrum sowie im thüringischen Mohlsdorf schneiden und veredeln wir Feinschneidteile.

Wir fertigen hochpräzise Teile für die „ganz Großen“ unter den Automobil-, Flugzeug- und Maschinenherstellern und deren Zulieferer, für die Medizintechnik sowie der elektronischen und optischen Industrie. Unsere Kunden beraten wir bereits im Vorfeld, führen Machbarkeitsstudien durch und übernehmen die Qualitätsplanung. Auch die Feinschneidwerkzeuge für die Fertigung entwickeln, fertigen und erproben wir selbst.

BÜSCHEL wurde 1921 als feinmechanische Werkstatt unter anderem für die Blechspielwarenindustrie gegründet. Heute verfügen wir als führender Feinschneider in Europa über 100 Jahre Erfahrung. Wir haben eine eigene Konstruktion, einen eigenen Werkzeug-, Muster- sowie Prototypenbau.

Pro Jahr verarbeiten wir 7.000 Tonnen Bandstahl und fertigen Mengen zwischen 5.000 und 90 Millionen Teilen.



FEINTUNING FÜR DIE ZUKUNFT

Unsere Spezialität ist das Anfertigen von Teilen aus nahezu allen Metallen, bei welchen es auf Präzision und Detailgenauigkeit ankommt.

In unseren Produktionshallen laufen rund um die Uhr hochwertige mechanische und hydraulische Feinschneidautomaten, mit welchen wir individuelle Teile effizient und in Serienqualität herstellen und diese weltweit liefern.

Unsere technischen Projektleiter und Konstrukteure unterstützen die Kunden bereits bei der Entwicklung einzelner Teile und ganzer Baugruppen. Und weil ein Feinschneidteil immer nur so gut ist wie das Werkzeug, das zu seiner Herstellung verwendet wird, kommt auch das Werkzeug aus unserem eigenen Betrieb. Höchste Präzision in jedem Arbeitsgang ist unser Erfolgsmodell – auch für die Zukunft.

Dafür setzen wir auf ein engagiertes Team – perfekt aus- und weitergebildet, flexibel im Kopf, mit Leidenschaft für Technik und scharfem Blick fürs Detail.

THE PERFECT PARTNER

DARAUF KÖNNT IHR ZÄHLEN

- Familiengeführtes Unternehmen in 4. Generation
- **2 Standorte:**
 - Schwaig bei Nürnberg
 - Mohlsdorf bei Greiz
- **Leistungen:**
 - Planung und Konstruktion
 - Eigener Werkzeugbau
 - Feinschneiden
 - Entgraten
 - Montage
- 300 Mitarbeiter in Verwaltung, Konstruktion, Produktion und Logistik
- 26 Feinschneidpressen von 40 bis 880 to Presskraft
- Gesamtfläche: 13.600 m² (Produktion, Lager, Büro- und Sozialräume)
- Jährlicher Durchsatz: 7.000 to Bandstahl/Jahr
- Toleranz beim Feinschneiden bis zu $\pm 1 \mu\text{m}$

H. u. E. BÜSCHEL GmbH
Feinschneidtechnik · Werkzeugbau

Haimendorfer Straße 58
90571 Schwaig

Telefon: +49 911 50620-0
Fax: +49 911 50620-90

E-Mail: ausbildung@bueschel.de
www.bueschel.de